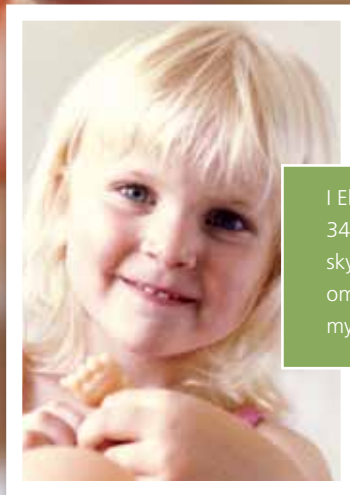


Eklunden, Östra Lambohov

Lummigt läge kring skogsklädd kulle



I Eklunden i Östra Lambohov uppför Sverigehuset 34 arkitektritade, välplanerade 2-planshus, med skyddad trädgård mot kvarterets gemytliga grönområde. Ett modernt och funktionellt boende i mysig naturmiljö kring en skogsklädd kulle.



Sverigehuset
www.sverigehuset.se

Eklunden, Östra Lambohov

Lummigt läge kring skogsklädd kulle

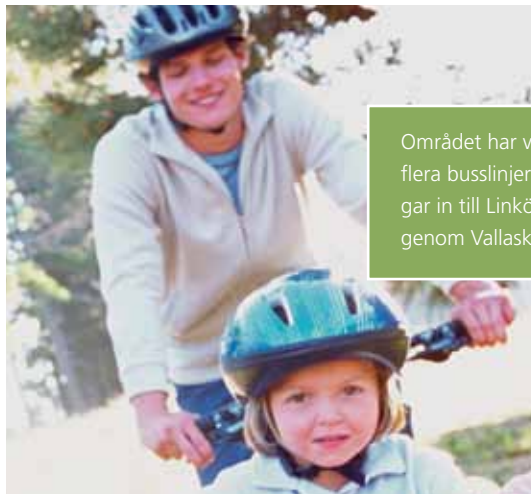
Eklunden är en av de attraktivaste delarna av den populära stadsdelen Lambohov. Här uppför Sverigehuset 34 arkitektritade, välplanerade 2-planshus med skyddad trädgård mot kvarterets gemytliga grönområde. Ett funktionellt boende med varaktig kvalitet vad gäller material och byggnadskonstruktion.



Fram för lek och avkoppling

Det lummiga kvarteret inramar ett grönområde med en skogsklädd kulle. Det gemensamma grönområdet är en härlig plats att vara på för barn (och vuxna) med mycket spring i benen.

Ettap 1: Hus 1-12 samt lekplats



Området har väl utbyggd kollektivtrafik med flera busslinjer. Det finns också bra cykelvägar in till Linköpings centrum, till exempel genom Vallaskogen.



Östergötland – eklänet

Lundar och ljusa ekskogar med ålderstigna träd är ett karakteristiskt drag för Linköping med omgivning. Att bo nära staden men ändå kunna promenera ut i naturen innebär för många livskvalitet och frihet. Runt en lummig liten ö av ekskog växer Eklunden fram – ett modernt boende med närhet till såväl natur som stadskärna.

Stilrent och funktionellt boende med kvalitet

Tanken bakom husen har varit att skapa ett vackert och funktionellt boende med en varaktig kvalitet vad gäller material och byggnadskonstruktion. Husen har effektiva planlösningar med mycket ljus att leva och umgås i och en intilliggande Carport med ingång till förråd. Från vardagsrummet når du ett trädäck på ca 15 kvadratmeter med en skyddad trädgård vänd mot kvarterets gemytliga grönområde.

Cykelavstånd till det mesta

Östra Lambohov ligger på 6 km sydväst om centrala Linköping. Nära Universitetet, Mjärdevi Science Park och Universitetssjukhuset. Till Valla friluftsområde är det promenadavstånd, med ridning, smådjur, lekplatser och strövområden.

Fördelarna med att bo i Östra Lambohov har gjort att efterfrågan på bostäder i området är stor. Här finns väl utbyggd barnomsorg och skolor upp till årskurs nio. Området har bra kollektivtrafik med flera busslinjer och fina cykelvägar in till Linköpings centrum, till exempel genom Vallaskogen.

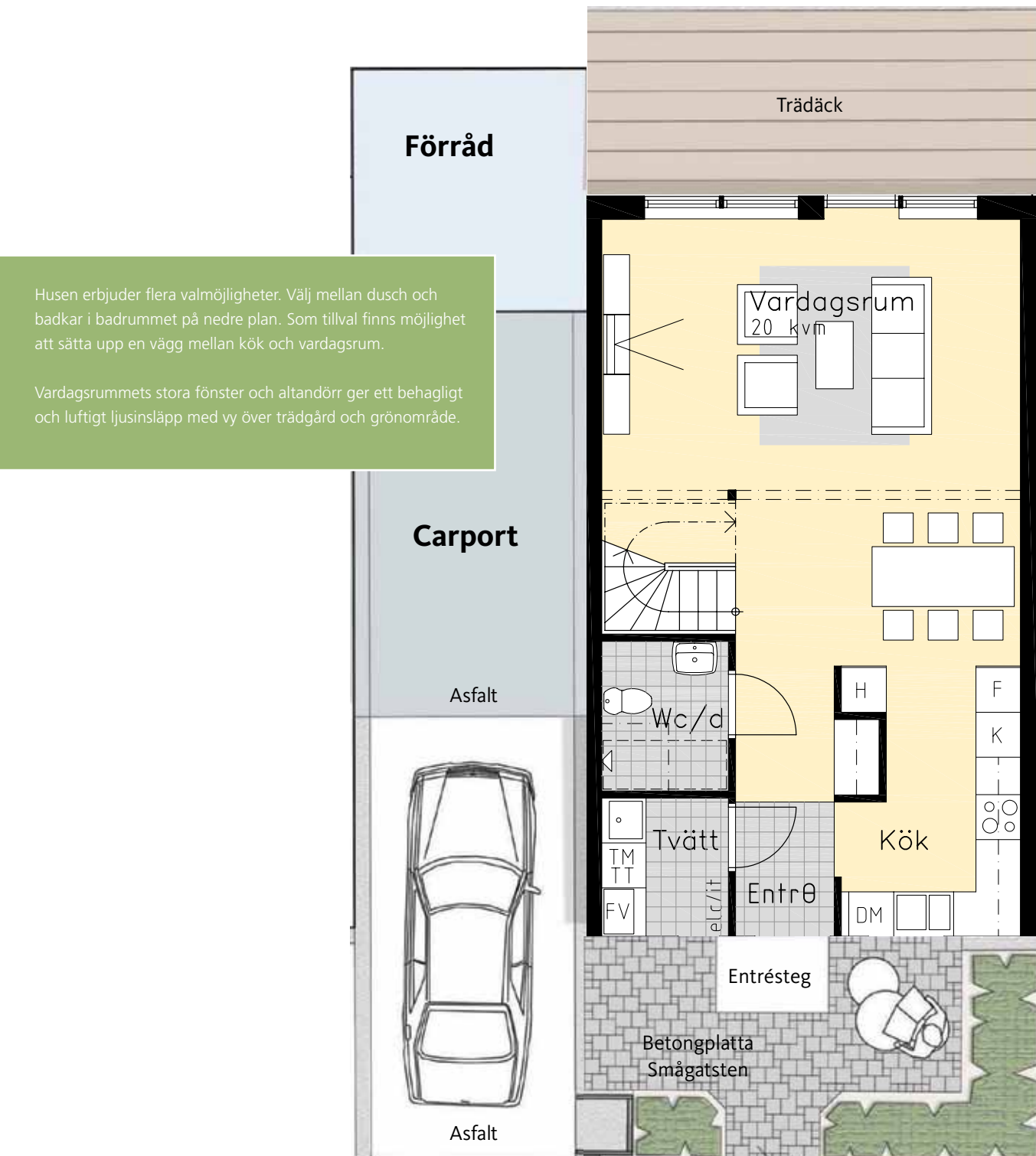
I Lambohov centrum hittar du de flesta bekvämligheter, som livsmedelsbutik, kvartersrestaurang, vårdcentral och apotek.

Avståndstabell

Lambohov centrum:	1 km
Linköpings stadskärna:	6 km
Universitet:	3,4 km
Mjärdevi Science Park:	2,5 km
Universitetssjukhus:	4 km
Förskola:	220 m
Skola åk 0-9:	350 m
Livsmedelsbutik:	1,1 km
Cykelväg:	10 m

Välplanerade och ljusa 2-planshus

Entréplan Carport och kallförråd. Platt- och markstenssatt insynsskyddad altan med ligusterhäck. Kapprum och hall med dörr in till tvättstuga med tvättmaskin och kondensumlare. Badrum med dusch eller badkar. Modernt och funktionellt kök med gott om förvaring. Vardagsrum med utgång till uteplatsen med stort trädäck och trädgård.



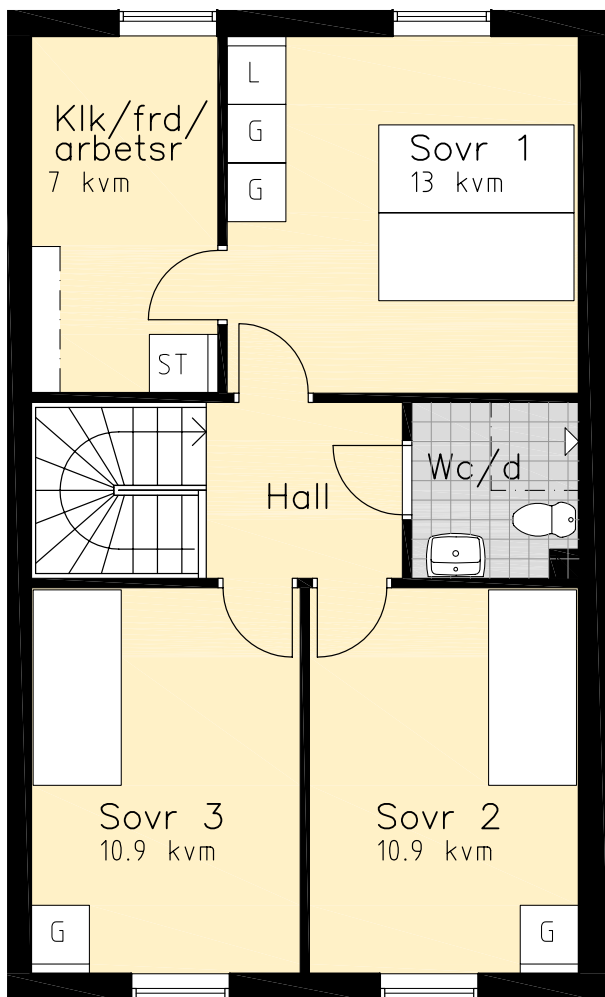
Husen erbjuder flera valmöjligheter. Välj mellan dusch och badkar i badrummet på nedre plan. Som tillval finns möjlighet att sätta upp en vägg mellan kök och vardagsrum.

Vardagsrummets stora fönster och altandörr ger ett behagligt och luftigt ljusinsläpp med vy över trädgård och grönområde.

Entréplan 53,8 m²

Öppen och luftig planlösning

Övervåning Från trappan kommer du till hallen med entré till de tre sovrummen och badrummet. Ett fjärde rum intill det största sovrummet kan användas som förråd, klädkammare, kontor eller gästrum. Helkaklat badrum med toalett, tvättställ i kommod och dusch.



Byggnadsbeskrivning

Grundläggning: hel bottenplatta.

Väggar: fasadpanel av trä, målad.

Takbeläggning: papp.

Rumshöjd: bottenvåning 2,5 m, övervåning 2,4 m.

Fönster och fönsterdörrar: aluminium/trä. Isolerglas i samtliga fönster. Fönsterbänkar.

Dörrar: målad entrédörr, släta fabriksmålade innerdörrar.

Uppvärmning: fjärrvärme, golvvärme på bottenvåning, vattenburna radiatorer på övervåning.

Carport med motorvärme och isolerat förråd.

Entré: betongplattor och marksten samt ligusterhäck.

Trädgård: grovplanerad tomt, altan med trädäck. Ligusterhäck mellan tomter.

2-planshus om 107,6 välplanerade kvadratmeter med hög kvalitet i material och konstruktion.



Interiör

Kök Modernt kvalitetskök från Ballingslöv med stora ytor och gott om förvaring. Diskmaskin, hällspis, kyl och frys i fullhöjd, köksfläkt, skåp och garderober. Kakel ovan spis och bänkyta. Äkta ekparkett.

Badrum Helkaklade badrum med klinkergolv på varje våning. Toalett, handfat med kommod, duschhörn och handdukstork. Möjlighet att välja badkar eller dusch i entréplanet badrum.

Tvättstuga Tvättstuga med klinkergolv, tvättmaskin och kondensumlare.

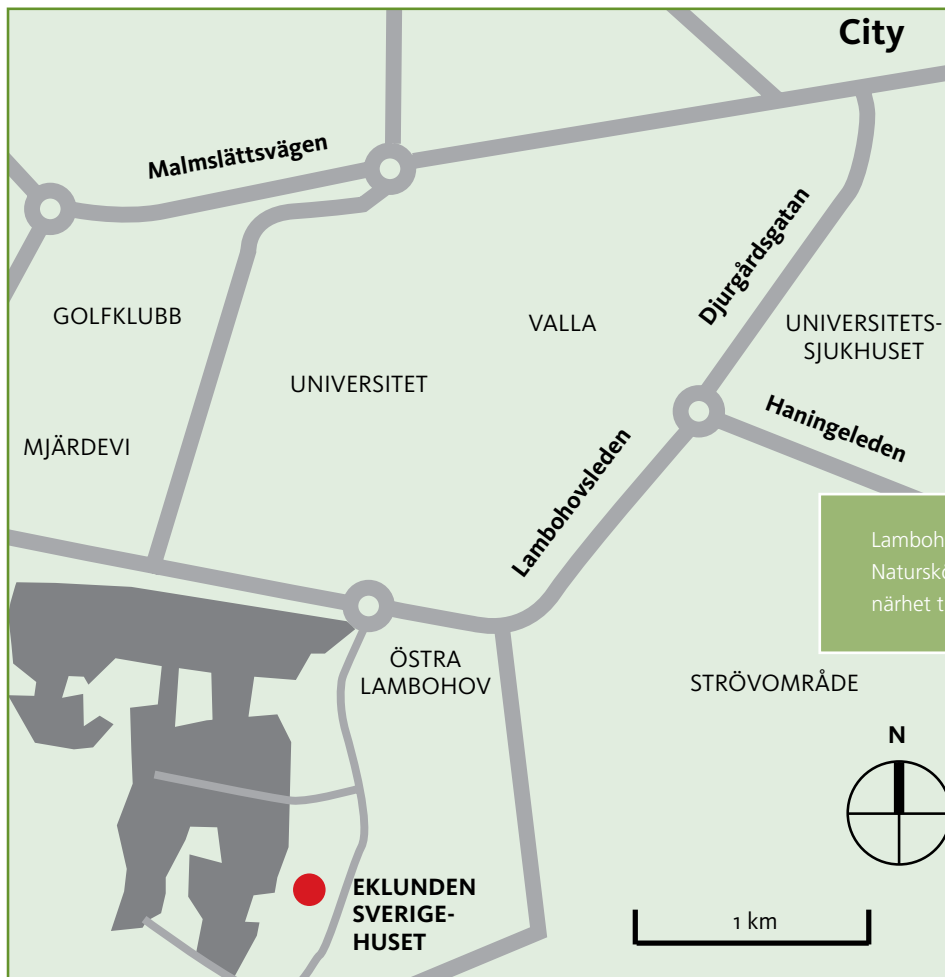
Vardagsrum Stora fönster och altandörr mot uteplatsen och trädgården. Ekparkett.

Sovrum Tre sovrum med ekparkett.

Entré och hall Klinker i entré. Ekparkett.



Bilder på kök och badrum är exempelbilder och visar inte exakt de kök/badrum som finns i husen.



Lambohov är sedan trettio år en uppskattad stadsdel i Linköping. Natursköna Östra Lambohov är en av de attraktivaste delarna med närhet till såväl stadskärna som skog och strövområden.

Hur är läget?

I Eklunden har du cykelavstånd till det mesta. Östra Lambohov ligger ca 6 km sydväst om centrala Linköping, nära Universitetet, Mjärdevi och Universitetssjukhuset. Alldeles intill finns vackra strövområden och trevliga promenadstråk. Valla friluftsområde med park och hagar är en pärla och ligger på promenadavstånd. Välkommen till Eklunden.